

LEGENDA

STAV	NÁVRH	
		TERÉNNÍ ZLOMY
		MOBILIÁŘ: LAVIČKA
		MOBILIÁŘ: ODPADKOVÝ KÖS, KOLOSTAVY
		STROMOVÁ MRŘ
		NÁDOBY TRÍDĚNÉHO A KOMUNÁLNÍHO ODPADU
		MLHOVIŠTĚ
		POŽÁRNĚ NEBEZPEČNÝ PROSTOR
		STROM LISTNATÝ STÁVAJÍCÍ / NAVRHOVANÝ
		STROM JEHLIČNATÝ STÁVAJÍCÍ / NAVRHOVANÝ
		ZATRAVNĚNÉ PLOCHY
		KVETOUČÍ LUČNÍ TRÁVNÍK
		PLOŠNÁ VÝSADBA KEŘŮ NEBO TRVALEK
		ZPEVNĚNÉ PLOCHY POCHOŽÍ BET. ZÁMKOVÁ DLAŽBA / PANELY
		ZPEVNĚNÉ PLOCHY POJEZDOVÉ - ASFALT
		ZPEVNĚNÉ PLOCHY POCHOŽÍ BET. DLAŽBA (200 x 200 x 60)
		ZPEVNĚNÉ PLOCHY POJEZDOVÉ BET. DLAŽBA (200 x 200 x 80)
		ZPEVNĚNÉ PLOCHY POJEZDOVÉ - VSAKOVACÍ DLAŽBA BET. DLAŽBA (200 x 200 x 80)
		ZPEVNĚNÉ PLOCHY POJEZDOVÉ / POCHOŽÍ BET. DLAŽBA (VELKÝ FORMÁT)
		ZPEVNĚNÉ PLOCHY POCHOŽÍ / POJEZDOVÉ BET. DLAŽBA (MALÝ FORMÁT)
		ZPEVNĚNÉ PLOCHY POCHOŽÍ - DRÁSNÝ BETON S DILATACEMI V POMĚRU 2:3 (ŠÍŘKA:DĚLCE)
		ZPEVNĚNÉ PLOCHY POCHOŽÍ - VSAKOVACÍ DLAŽBA BET. LINIOVÁ DLAŽBA
		ZPEVNĚNÉ PLOCHY POCHOŽÍ - ŽULOVÉ KOSTKY
		ZPEVNĚNÉ PLOCHY POCHOŽÍ - DŘEVĚNÁ PALUBOVÁ PODLAHA
		VODÍCÍ LINIE, HMATOVÁ DLAŽBA
		MLATOVÉ POVRCHY
		HERNÍ PLOCHA / MLHOVIŠTĚ - LITÝ POLYURETAN EPDM
		HERNÍ PLOCHA - PÍSEK
		VYMÝVANÉ KAMENIVO

SÍŤ TECHNICKÉ INFRASTRUKTURY

STAV	NÁVRH	
		VODOVODNÍ ŘÁD (Vak RK)
		PODZEMNÍ HYDRANT (PH), ŠOUPĚ (Š) (Vak RK) / VÝMĚNA PH, Š
		VODOMĚRNÁ ŠACHTA S ČERPADLEM / ZEMNÍ ŠACHTA PRO ZAVLAHU
		SPUŠKOVÁ KANALIZACE, ŠACHTA (Vak RK) / VÝMĚNA ŠACHTY
		DEŠŤOVÁ KANALIZACE
		ULIČNÍ VPUŠŤ / DEŠŤOVÝ SVOD
		AKUMULAČNÍ NÁDRŽ S ČERPADLEM
		EI PODZEMNÍ VEDENÍ
		PŘEDPOKLÁDANÁ TRASA KABELOVÉHO VEDENÍ K ELEKTRONABÍJEČÍM STANICÍM / CHRÁNIČKÝ
		ELEKTROMĚROVÝ / PODRUŽNÝ ROZVADĚČ
		EI PODZEMNÍ VEDENÍ NN - VEŘEJNÉ OSVĚTLENÍ, S UZEMNĚNÍM
		OSVĚTLOVACÍ BOD VO, STOŽÁROVÉ / DESIGNOVÉ / ZEMNÍ SVÍTIDLO
		STL PLYN
		SDĚLOVACÍ VEDENÍ (CETIN) METALICKÝ KABEL / OPTICKÝ KABEL (HDPE TRUBKY)
		SDĚLOVACÍ VEDENÍ (TLAPNET)
		SDĚLOVACÍ VEDENÍ (PODA)
		SDĚLOVACÍ VEDENÍ (VODAFONE) - koaxiální metalický kabel NÁVRH PŘEDPOKLÁDANÉHO ODSUNU KABELU
		SDĚLOVACÍ VEDENÍ, CHRÁNIČKA HDPE 40/33 PRO DODATEČNÉ OPTICKÉ VEDENÍ MKS
		TEPLOVOD (TH RK)

ZAŘÍZENÍ STAVENIŠTĚ

STAV	NÁVRH	
		DOČASNÝ VJEZD ZAŘÍZENÍ STAVENIŠTĚ PO DOBU REALIZACE STAVBY
		PLOCHA ZAŘÍZENÍ STAVENIŠTĚ S UVEDENOU VÝMĚROU

LEGENDA ZNAČENÍ

	MOBILIÁŘ
	AUTORSKÉ DÍLO - podmíněno zpracováním DILENSKÉ DOKUMENTACE

VYTÝČOVACÍ BODY

VB1	Y: 609587,17	X: 1051236,55
VB2	Y: 609555,45	X: 1051279,47
VB3	Y: 609526,62	X: 1051318,47
VB4	Y: 609509,94	X: 1051314,54
VB5	Y: 609544,48	X: 1051340,08
VB6	Y: 609575,12	X: 1051298,62
VB7	Y: 609597,23	X: 1051310,36
VB8	Y: 609622,95	X: 1051275,58

MLŽÍCI TECHNOLOGIE:

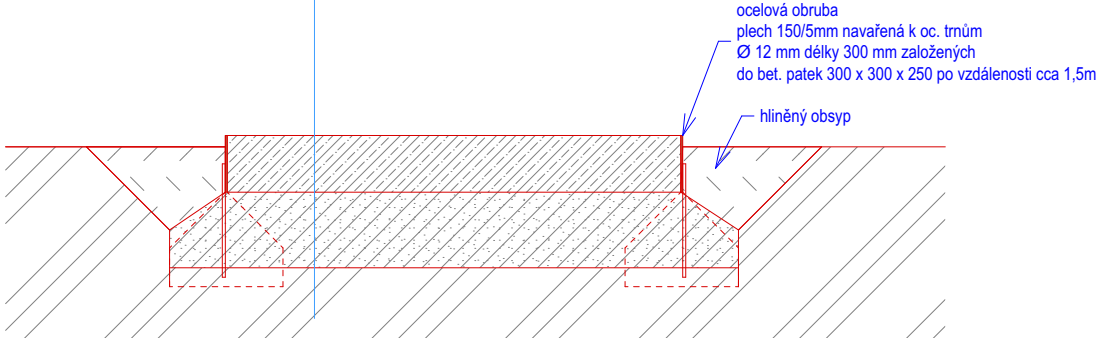
1× hadice 5 × 8 mm - délka 20 m; 8× mosazné zamlžovací trysky; 8× závěsné klipsy; 8× plastové úchytky do zdiva; 1× přípojka se sítkem; 1× čep na rychlospojku
+ časový výtokový ventil se spořičem a systémem MTC (regulace výtokového času)

POZN.:

Založení herních prvků bude provedeno současně s osazením nosných dřevěných kulů před finálními povrchovými úpravami herních ploch z EPDM.

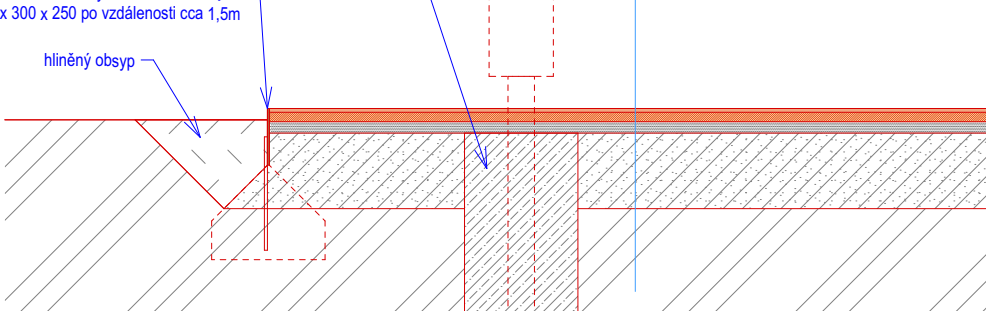
LITÝ BETONOVÝ CHODNÍK - KARTÁČOVANÝ POVRCH

- POVRCHOVÁ ÚPRAVA
KARTÁČOVÁNÍ DO ZAVADLÉHO BETONU
- BETONOVÁ VRSTVA Z BETONU C30/37XF4
DILATACE 2:3 NAŘÍZNUTIM DO 1/3
MECHANICKY HUTNĚNO
- SEPARAČNÍ PE FÓLIE
- STĚRKOVÝ PODKLAD - KAMENIVO FRAKCE 0-32, 80-85 MPa
- ZEMNÍ PLÁN 40-50 MPa



LITÝ POLYURETAN - EPDM

- ZALOŽENÍ HERNÍCH PRVKŮ A MOBILIÁŘE
- OCELOVÁ OHRUBA
plech 150/5mm navařená k oc. trmům
Ø 12 mm délky 300 mm založených do bet. patek 300 x 300 x 250 po vzdálenosti cca 1,5m
- HLINITÝ OBYSP



BEZPEČNOSTNÍ TLUMÍCÍ VODĚ PROPUSTNÝ POVRCH
NA PÁD MAX. 150CM DLE ČSN EN 1177

- 10 mm - PROBARVENÝ LITÝ POLYURETAN EPDM
- 25 mm - RŮZNÉ BARVENÝ DLE NÁVRHU DĚTSKÉHO HRISTĚ
- 30 mm - GRANULÁT SBR - PRYZOVA TLUMÍCÍ VRSTVA
- 200 mm - DROČENÉ KAMENIVO FRAKCE 0-4 mm
- DROČENÉ KAMENIVO FRAKCE 0-32 mm
- ZEMNÍ PLÁN 40-50 MPa



názv akce:		LIDICKÉ NÁMĚSTÍ v Rychnově nad Kněžnou		VÝKOVÉ ÚDAJE JSOU V Bp	
investor:		Město Rychnov nad Kněžnou, Havlíčkova 136, 516 01 Rychnov nad Kněžnou		stupeň PD: DPS	
místo stavby:		ulice Mírová, Lidická náměstí, Rychnov nad Kněžnou		číslo a podpis:	
stupeň PD:		Dokumentace pro provádění stavby			
generální projektant:		Archforma s.r.o. Nad Šárkou 782/60, 160 00, Praha 6,		autorský tým:	
oddl PD:		D.1.1 ARCHITEKTONICKO-STAVEBNÍ ŘEŠENÍ		Ing. arch. Tomáš Harom Ing. arch. Dominika Oteřelová	
odpovědní projektant:		Ing. arch. Tomáš Harom, ČKA 04 056 e-mail: harom@atelienas.cz			
vypracoval:		Ing. arch. Dominika Oteřelová			
stav. objekt:		datum vydání / revize:		03/2025	
názv. výkresu:		mřížko:		ozn.: D.1.1.08	
TENTO VÝKRES JE DLE AUTORSKEHO ZÁKONA MAJETKEM ZPRACOVATELE DOKUMENTACE. JEHO KOPÍROVÁNÍ A ROZŠÍŘOVÁNÍ JE MOŽNÉ POUZE SE SOUHLASEM AUTORA PROJEKTU.					